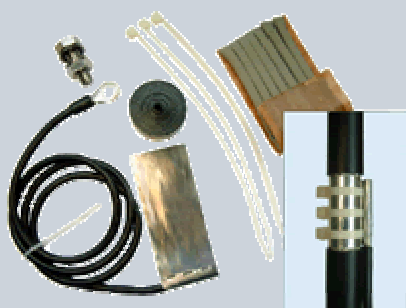


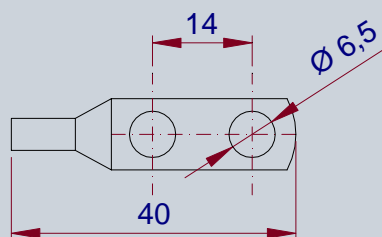
## Aplicação

Os conjuntos de aterramento são utilizados para aterrar o cabo à torre. Recomenda-se fazer o aterramento no topo da base da torre, a cada 60 m (quando aplicável) e na entrada da estação.

## Conjuntos de Aterramento:



Opção de terminal



Cabos Coaxiais	Cód.	
	Terminal simples	Terminal 2 furos
RG 213, RGC 213, LMR400, RGC 8, RGC 6. Demais cabos com diâmetro até 11 mm.	AT213	AT213-2
LMR500, LMR600, LMR900, LMR1200, 3/8", 1/2"SFlex., 1/2", 5/8", 7/8". 1 1/4" Demais cabos com diâmetro até 32mm	AT78	AT78-2
LMR 1700, 1 5/8" Demais cabos com diâmetro até 45 mm	AT158	AT158-2

## Materiais

1 m de cabo (10 mm<sup>2</sup> de secção) com terminais já montados.  
Ferragens em aço inox.  
Fita e composto selante para vedação contra umidade.